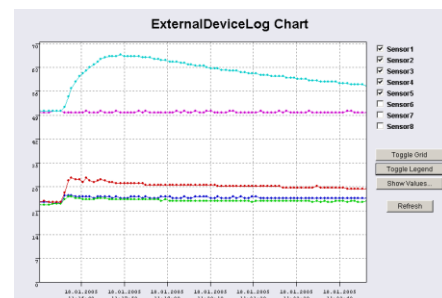




Temperatursensor für SNMP-Adapter Professionell

Art. Nr.-SM_T_COM



Beschreibung und Inbetriebnahme:

Der Temperatursensor (Art.-Nr. SM_T_COM) wird direkt an den SNMP-Adapter Professionell angeschlossen. Der Einsatzbereich ist von -25°C bis 100°C. Im Lieferumfang ist ein 1,8 Meter RS232-Kabel enthalten. Zusammen mit dem SNMP-Adapter überwacht der Temperatursensor verschiedene Einrichtungen wie 19"-Einschübe, USV-Räume, Server und Rechenzentren sowie industrielle Anwendungen. Dank Plug & Play wird der Sensor einfach und schnell installiert.

UPS Status: ● UPS STATUS OK
 AUX Status: ● ● ● ● Sensor Status: ● ● ●

SM_T_COM Status

SM_T_COM Status			
Location	Value	Unit	Threshold (High)
Temp. Sensor 1	22.0	Degree Celsius	100.0

Verbinden Sie den Temperatursensor mit dem COM2-Port am SNMP-Adapter und wählen Sie "SM_T_COM" unter "Configuration/ COM2 & AUX" auf ihrem SNMP-Adapter aus. Konfigurieren Sie nun ihre Schwellwerte für Temperaturalarne. Weitere Aktionen (wie E-Mail, log file Einträge, USV shutdown, Fernprogramm via RCCMD, Network computer shutdowns, etc.) können individuell im Menüpunkt EVENTS/ALARMS konfiguriert werden. Messungen und Alarmmeldungen sind auch über das Webinterface einzusehen.

UPS Status: ● UPS STATUS OK
 AUX Status: ● ● ● ● Sensor Status: ● ● ●

COM2 Settings

COM2 Mode: SM_T_COM
 COM2 Baud Rate: 38400
 COM2 Parity: None

Please note: COM2 is always used for configuration as long as DIP switch 1 is off!

An den SNMP-Adapter kann ein 1 Kombisensor oder 1 Temperatursensor angeschlossen werden. Falls mehrere Sensoren an den SNMP-Adapter angeschlossen werden sollen, ist der optionale SENSORMANAGER erforderlich. Am SENSORMANAGER können dann bis zu 8 analoge Sensoren, plus 8 digitale Alarmer (4 x IN / 4 x OUT) angebunden werden.

Technische Daten:

- RS232 Schnittstelle: Baudrate 2400, n, 8, 1
- Messbereich: Temperatur von -25°C bis 100°C
- Kabellänge: 1,8m (im Lieferumfang), max. Kabellänge 25m (Zubehör)
- Gehäuse: Kunststoff, IP20

Achtung! Bitte zum Betrieb einen SNMP-Adapter Professionell mit aktueller Firmware verwenden. Aktuelle Firmware unter www.online-usv.de/download herunterladen.